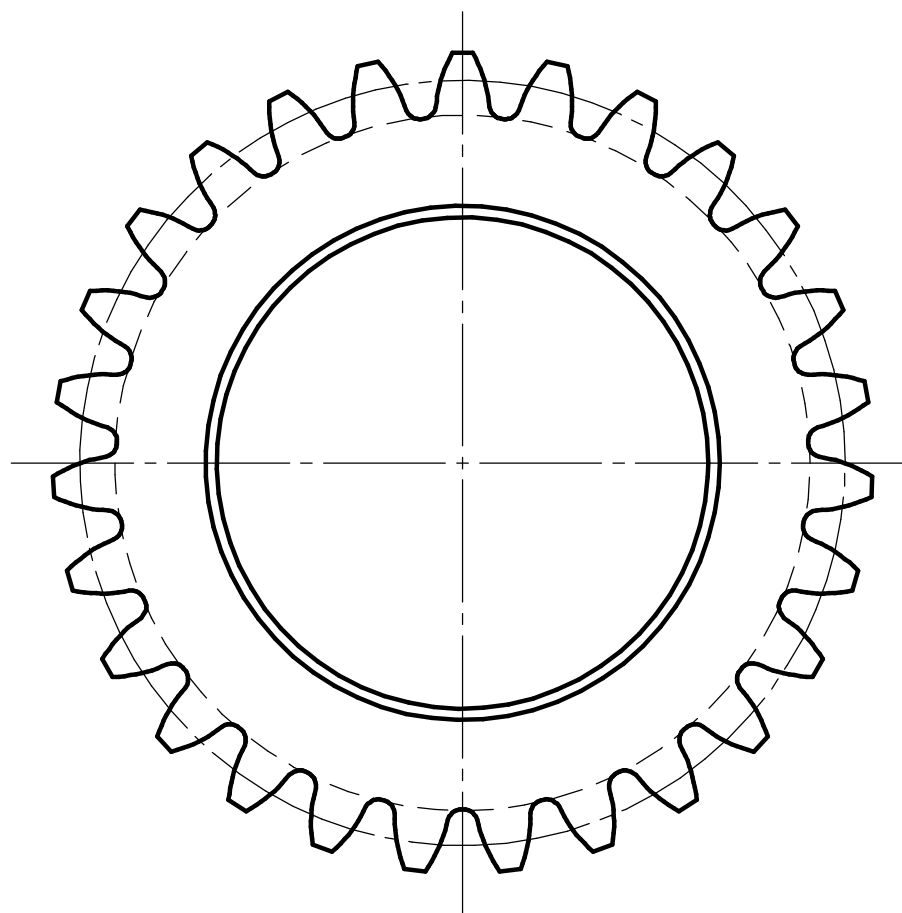
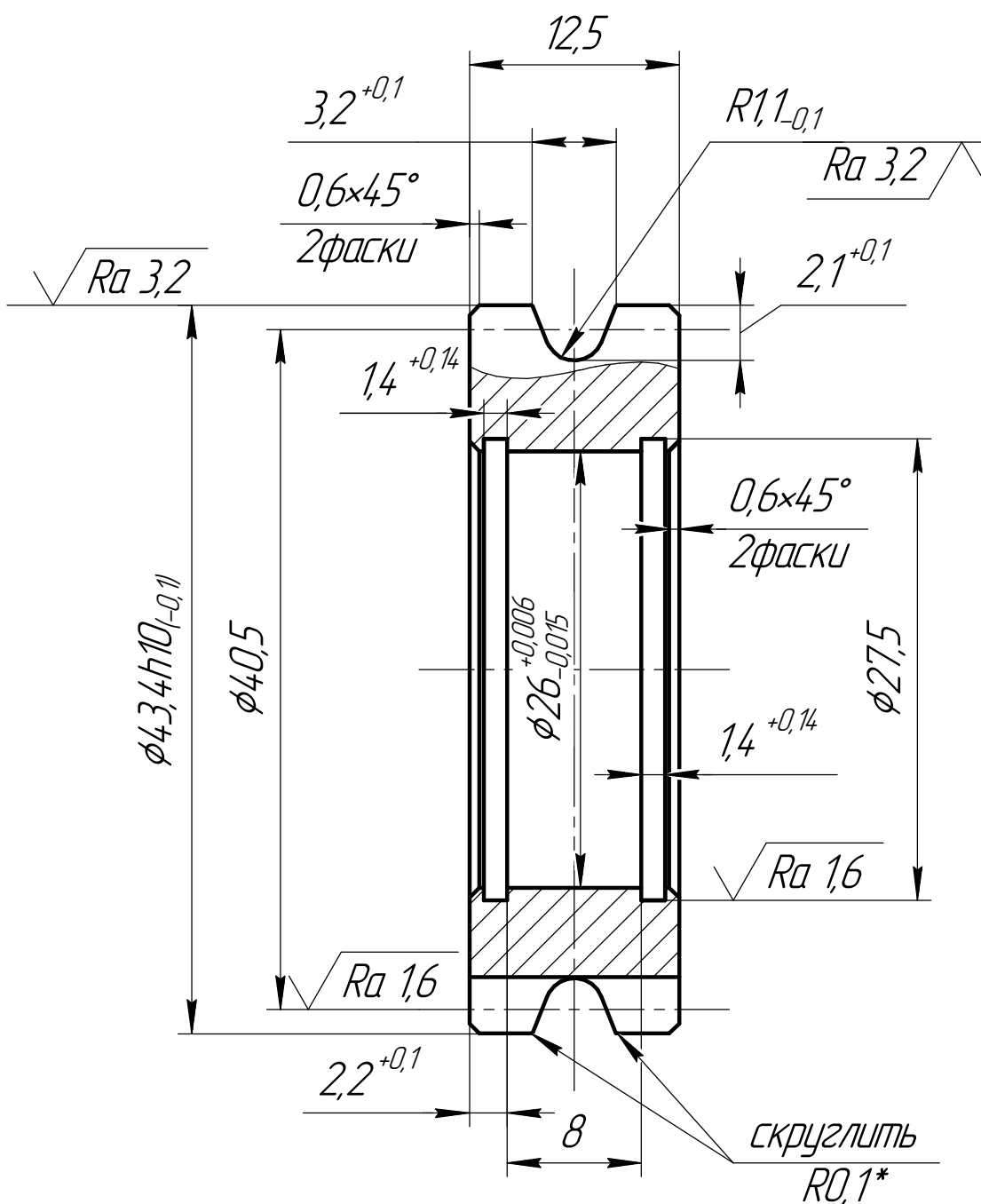


Инд. № подл.	Подп. и дата	Взам. инд. №	Инд. № дудл.	Подп. и дата

Справ. №	Перв. примен.

Модуль	m	1,5	
Число зубьев	z	27	
Исходный контур	—	ГОСТ 13755–2015	
Коэффициент смещения	x	–0,0327	
Степень точности по ГОСТ 1643–81	—	7–С	
Длина общей нормали	W	$11,604_{-0,125}^{-0,055}$	
Допуск на колебание длины общей нормали	F_{vw}	0,022	
Допуск на колебание измерительного межосевого расстояния	За оборот колеса	F_i''	0,05
	На одном зубе	f_i''	0,02
Контролировать при отсутствии обкатки с измерительной шестерней	Допуск на радиальное биение зубчатого венца	F_r	0,036
	Допуск на погрешность профиля зуба	f_f	0,011
	Отклонение основного шага	f_{pt}	$\pm 0,014$
Делительный диаметр	d	40,5	
Допуск на погрешность направления зуба	F_β	0,011	
Допуск на торцовое биение базовой поверхности	F_T	0,01	
Обозначение чертежа сопряжённого зубчатого колеса	—		


$$2. H14, h14, \pm \frac{IT12}{2}.$$

3. * - Размеры для справок

					08.029.09.01.001М1						
1		Гребенщиков		28.03.2023	Шестерня z=27. m=1.5 (провода $\phi 3\text{мм}^*$)			Лит.	Масса	Масштаб	
Изм.	Лист	№ докум.	Подп.	Дата				И			1:1
Разраб.		Мухомедьярова		01.12.2022							
Пров.		Миллер									
Т.контр.											
Н.контр.					Сталь 45 ГОСТ 1050-88			Лист	Листов	1	
Утв.								ООО "РКМ" КТБ механизации			

Копировал

Формат А3